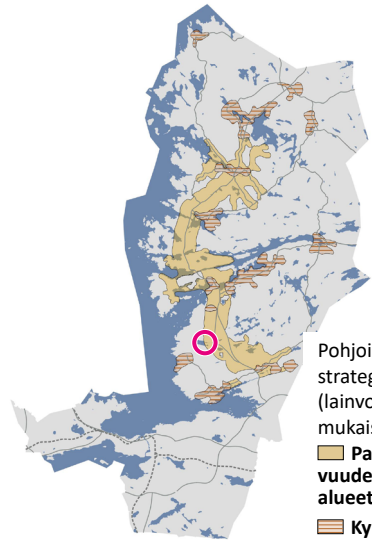
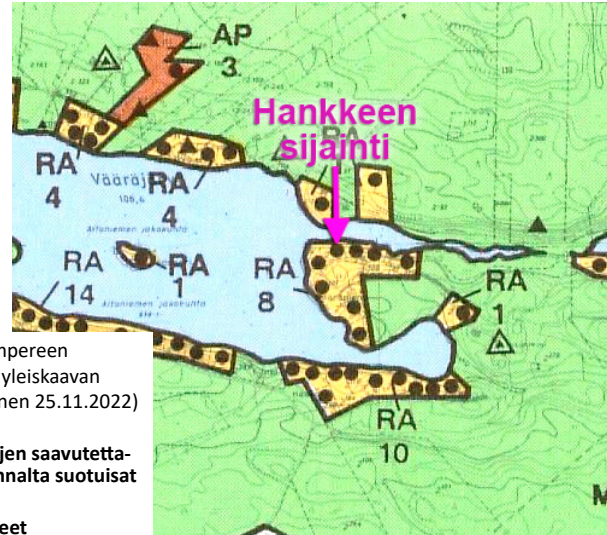


Sijainti



Ote ympäristöministeriön 28.2.1994 vahvistamasta Aitolahdi-Teisko rantayleiskaavasta



RA 8 LOMA-ASUNTOALUE

Alue on tarkoitettu omarantaista loma-asutusta varten. Rakennuspaikan pinta-alan tulee olla vähintään 3000m².

Alueelle saa rakentaa kullekin rakennuspaikalle loma-asunnon, jonka kerrosala saa olla enintään 80 m², saunarakennuksen ja talusrakennuksen, joiden kummankin kerrosala saa olla enintään 25m² sekä käymälän.

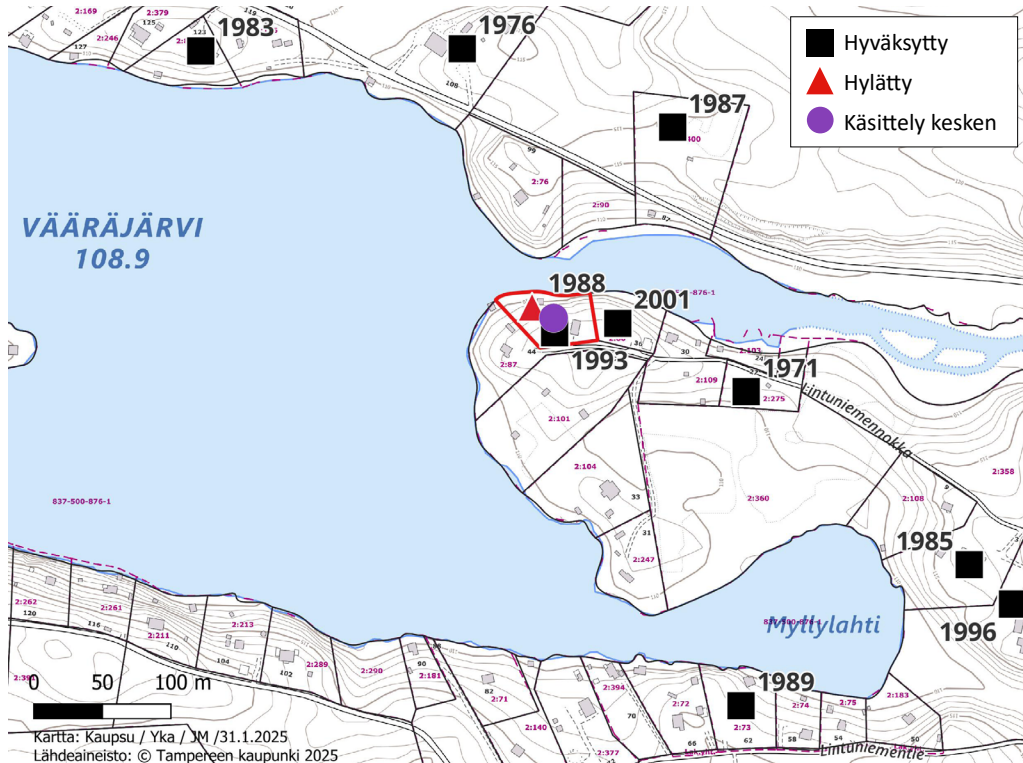
Mikäli rakennuspaikan pinta-ala on suurempi kuin 6000m²:ä, rakennuspaikalle saa rakentaa lisäksi vierasmajan, jonka kerrosala saa olla enintään 40m².

Loma-asuntorakennus tulee sijoittaa vähintään 30m:n ja saunarakennus vähintään 10 m:n päähän keskiveden korkeuden mukaisesta rantaviivasta. Rakennuspaikan puusto ja muu kasvillisuus on säilytettävä mahdollisimman luonnonmukaisena erityisesti rakennusten ja rantaviivan välisellä vyöhykkeellä.

--- Merkinällä kuvatuilla rannoilla rantavyöhyke on maisemallisesti erityisen arka, ja tästä syystä loma-asunnon sijoittamiseen on kiinnitettävä erityistä huomiota. Numero RA-merkinän alapuolella osoittaa alueen rakennuspaikkojen enimmäismäärän.

● LOMA-ASUNTO

Ote poikkeuslupatilanekartasta



Hankkeen asemapiirros

